

Installationsanleitung Multifunktionale Solarmodulhalterung

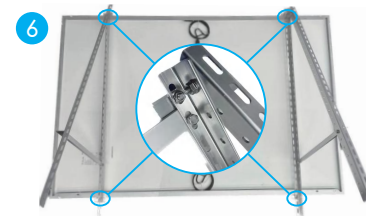
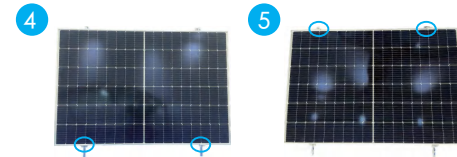
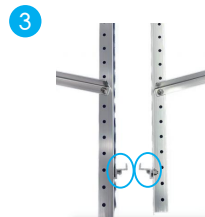
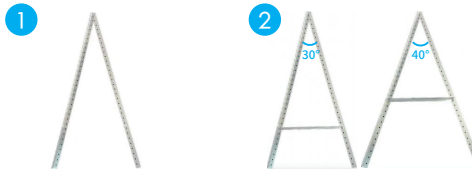
MSH-02A

1. Komponenten

S/N	Definition	Bild	Größe(mm)	Menge
1	MSH-02A -1		1300mm	4 (Stück)
2	MSH-02A -2		500mm	2 (Stück)
3	M8 x 20mm Sechskantschraube		M8 x 20 mm	10 (Set)
4	M8 x 25 mm Sechskantschraube		M8 x 25 mm	4 (Set)
5	Endklemme		Höhe 34,5 mm	4 (Set)
6	304 Rostbeständiger Haken		208 x 73 x 26 mm	2 (Set)
7	Schrauben für die Haken		M8 x 100 mm M8 x 20 mm	2 (Set)
8	304 Rostbeständige Kabelbinder		300mm lang	10 (Stück)
9	Maulschlüssel		/	2(Stück)

Die Multifunktionale Solarmodulhalterung MSH-02A ist nur für Solarmodule mit einer Länge bis zu 2000 mm, einer Breite bis zu 1180 mm und einer Dicke von 30 mm geeignet.

2. Aufbauanleitung



Schritt 1 Schrauben Sie die zwei langen Halterungen (1) zusammen. Nehmen Sie dafür die Sechskantschrauben (3) und den beigelegten Maulschlüssel (9).

Schritt 2 Befestigen Sie die kurze Regulierungsstange (2) mit den Sechskantschrauben (3) zwischen den zwei verbundenen Halterungen. Stellen Sie den Winkel der Regulierungsstange entsprechend dem gewünschten Winkel ein und ziehen die Sechskantschrauben mit Hilfe des Maulschlüssels (9) fest.

Schritt 3 Bringen Sie die Endklammern (5) am passenden unteren Ende jeder Dreieckshalterung mit den Sechskantschrauben (3) an. Ziehen Sie die Sechskantschrauben noch nicht fest.

Schritt 4 Platzieren Sie das Solarmodul mittig auf die beiden unteren Endklammern (5).

Schritt 5 Bringen Sie die Endklammern (5) am passenden oberen Ende jeder Dreieckshalterung an. Lassen Sie die Sechskantschrauben auch hier noch etwas locker.

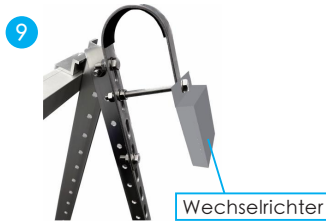
Schritt 6 Schieben Sie die Endklammern (5) nun fest an den Rahmen des Solarmoduls und schrauben die Sechskantschrauben (3) mit Hilfe des Maulschlüssels (9) fest, um die Halterungen und das Solarmodul stabil zu verbinden. Die vier Sechskantschrauben (4) können Sie verwenden, um den Rahmen des Solarmoduls zusätzlich mit der Halterung zu verbinden, sollte der Rahmen eine entsprechende Möglichkeit bieten. Das Solarmodul sollte jetzt fest eingeklemmt sein und darf sich nicht mehr bewegen lassen.



Schritt 7 Befestigen Sie nun auf beiden Seiten die Haken (6) an der Halterung mit zwei der kurzen Schrauben (7).



Schritt 8 Hängen Sie die gesamte Halterung an das Balkongeländer in die gewünschte Position, verriegeln Sie den Haken an der Aufhängungsstange mit den langen Schrauben (7) und befestigen Sie den Wechselrichter z.B. am Ende der langen Schraube (7) - siehe Abbildung 9. Achten Sie bei der Installation des Wechselrichters immer auf eine sichere Befestigung.



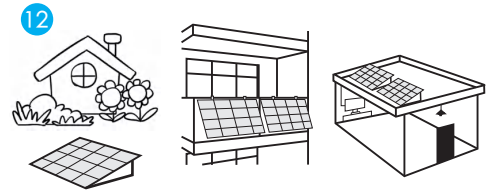
Schritt 9 Befestigen Sie den Wechselrichter wie im Bild gezeigt z.B. am Ende der langen Schrauben (6), je nachdem wo der Wechselrichter besser sicher befestigt werden kann.



Schritt 10 Benutzen Sie die Kabelbinder (8), um die Stangen am Balkongeländer zu befestigen und ziehen Sie diese fest, sodass die Halterungen eng und fest an dem Balkongeländer befestigt sind.



Schritt 11 Überprüfen Sie die Stabilität der gesamten Halterung und des Solarmoduls und ziehen Sie ggf. noch lose Teile und Schrauben fest.



Schritt 12 Die multifunktionale Halterung kann durch Ihre Konstruktion auch auf dem Boden oder einem (Flach-) Dach aufgestellt und befestigt werden. Mit den Bodenanker können Sie die Halterung z.B. an vorhandenen Befestigungsmöglichkeiten auf Dächern oder am Boden befestigen.

! WICHTIG:

Geeignete Befestigungsmittel für die Montage der multifunktionalen Halterung auf einem flachen Untergrund oder auf dem Dach müssen ggf. separat erworben und fachkundig installiert werden. Hierfür müssen Sie evtl. zusätzliche geeignete Befestigungsmittel aus dem Fachhandel einsetzen, um die Halterung und damit die Solarmodule fest und sicher zu befestigen. Wenn Sie sich nicht sicher sind, wenden Sie sich für die Installation von Solarmodulen an eine fachkundige Stelle z.B. Installateure von Solaranlagen.

Produktname: Multifunktionale Solarmodulhalterung
Artikelnummer: MSH-02A
Importeur: Safety Tax Free GmbH
 Zeppelinstr. 33
 85748 Garching b. München
 Deutschland